



PREFEITURA MUNICIPAL DE PARANAGUÁ
Secretaria Municipal de Educação e Ensino Integral

CADERNO DE ATIVIDADES Nº 15





PREFEITURA MUNICIPAL DE PARANAGUÁ
Secretaria Municipal de Educação e Ensino Integral

CONTEÚDOS DA SEMANA (13/07 a 19/07/2020)



1º TRIMESTRE 5º ANO ENSINO FUNDAMENTAL

MATERIAL DE COMPLEMENTAÇÃO ESCOLAR – SEMEDI/2020

Atenção: O uso deste material é apenas pessoal. É expressamente proibida a cópia, reprodução ou modificação para comercialização ou outros fins lucrativos, na sua totalidade ou em parte, em qualquer tipo de suporte, estando por isso subordinado o violador às penalidades legais. ©Todos os direitos reservados.



PREFEITURA MUNICIPAL DE PARANAGUÁ
Secretaria Municipal de Educação e Ensino Integral

MINHAS ATIVIDADES



QUANDO TUDO PASSAR ...
A GENTE PODERÁ SE ABRAÇAR...

NOME: _____



PREFEITURA MUNICIPAL DE PARANAGUÁ
Secretaria Municipal de Educação e Ensino Integral

LÍNGUA PORTUGUESA

- LOCALIZAÇÃO DE INFORMAÇÕES EM DIFERENTES TEXTOS(EF15LP03)

ATIVIDADE 01

VAMOS LER ESTE MARAVILHOSO POEMA DE CECÍLIA MEIRELES

O MENINO AZUL – CECÍLIA MEIRELES

O MENINO QUER UM BURRINHO
PARA PASSEAR.
UM BURRINHO MANSO,
QUE NÃO CORRA NEM PULE,
MAS QUE SAIBA CONVERSAR.

O MENINO QUER UM BURRINHO
QUE SAIBA DIZER
O NOME DOS RIOS,
DAS MONTANHAS, DAS FLORES,
– DE TUDO O QUE APARECER.

O MENINO QUER UM BURRINHO
QUE SAIBA INVENTAR HISTÓRIAS BONITAS
COM PESSOAS E BICHOS
E COM BARQUINHOS NO MAR.

E OS DOIS SAIRÃO PELO MUNDO
QUE É COMO UM JARDIM
APENAS MAIS LARGO
E TALVEZ MAIS COMPRIDO
E QUE NÃO TENHA FIM.



PREFEITURA MUNICIPAL DE PARANAGUÁ
Secretaria Municipal de Educação e Ensino Integral

(QUEM SOUBER DE UM BURRINHO DESSES,
PODE ESCREVER
PARA AS RUAS DAS CASAS,
NÚMERO DAS PORTAS,
AO MENINO AZUL QUE NÃO SABE LER.)

QUAL CATEGORIA DE GÊNERO TEXTUAL PERTENCE:

() QUADRINHOS

() CRÔNICA

() POEMA

() RECEITA

QUANTOS VERSOS E ESTROFES TEM O POEMA?

QUEM É A AUTORA DESTES VERSOS?

Link: <https://www.youtube.com/watch?v=t4eMGicebt8>

MATE

Atenção: O uso deste material é apenas pessoal. E expressamente proibida a cópia, reprodução ou modificação para comercialização ou outros fins lucrativos, na sua totalidade ou em parte, em qualquer tipo de suporte, estando por isso subordinado o violador às penalidades legais. ©Todos os direitos reservados.



PREFEITURA MUNICIPAL DE PARANAGUÁ
Secretaria Municipal de Educação e Ensino Integral

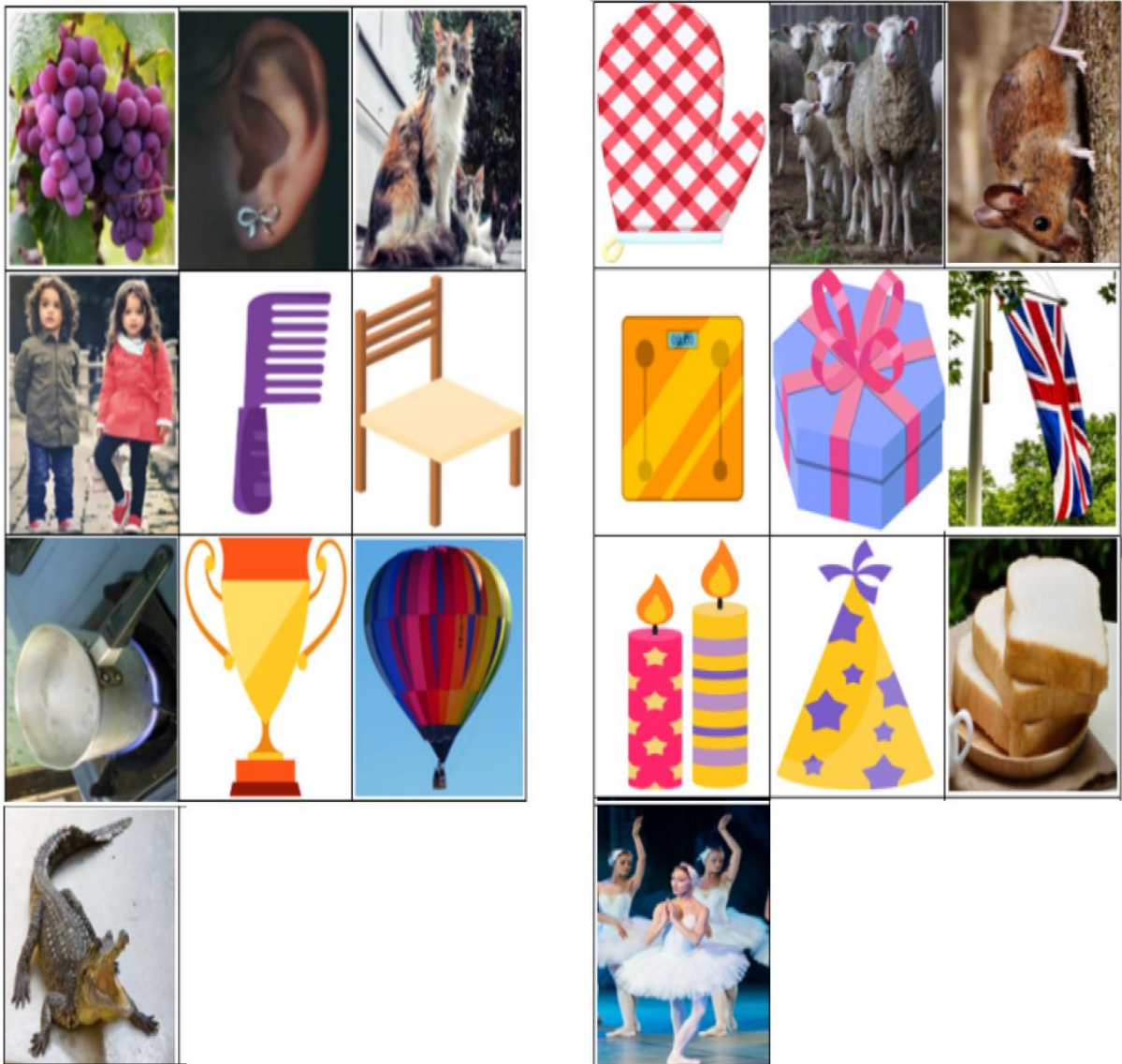
BRINCADEIRA: JOGO DA RIMA

- ESTE JOGO É PARECIDO COM O JOGO DA MEMÓRIA, PORÉM A FINALIDADE É ACHAR AS PALAVRAS QUE RIMEM ENTRE SI.
- IMPRIMA AS FICHAS, RECORTE E SE PREFERIR, PODERÁ COLAR NUM PAPEL MAIS FIRME.
- AS CARTAS DEVERÃO SER EMBARALHADAS E DISPOSTAS SOBRE A MESA COM AS FIGURAS VIRADAS PARA BAIXO;
- DEVERÁ SER DECIDIDO QUEM INICIARÁ O JOGO (ATRAVÉS DE PAR OU ÍMPAR OU TIRAR O MAIOR NÚMERO EM UM DADO, ENTRE OUTRAS);
- UM INICIARÁ O JOGO VIRANDO DUAS CARTAS SOBRE A MESA. TODOS OS JOGADORES DEVERÃO OLHAR AS CARTAS VIRADAS. O JOGADOR DEVERÁ DISCUTIR SE AS DUAS CARTAS VIRADAS APRESENTAM PALAVRAS QUE RIMAM ENTRE SI. EM CASO AFIRMATIVO, O JOGADOR FICA COM AS DUAS CARTINHAS PARA SI E JOGA NOVAMENTE. EM CASO NEGATIVO, AS CARTAS DEVERÃO SER DESVIRADAS E MANTIDAS NOS MESMOS LUGARES EM QUE ESTAVAM.
- SERÁ A VEZ ENTÃO DA OUTRA PESSOA JOGAR E ASSIM SUCESSIVAMENTE ATÉ ACABAREM TODAS AS FICHAS.
- GANHA O JOGADOR QUE, AO FINAL DO JOGO, TIVER O MAIOR NÚMERO DE PARES DE CARTAS.



PREFEITURA MUNICIPAL DE PARANAGUÁ
Secretaria Municipal de Educação e Ensino Integral

JOGO DE MEMÓRIA DAS RIMAS



LINK: <https://novaescola.org.br/plano-de-aula/3650/brincadeira-com-rimas>

MATERIAL DE COMPLEMENTAÇÃO ESCOLAR – SEMEDI/2020

Atenção: O uso deste material é apenas pessoal. É expressamente proibida a cópia, reprodução ou modificação para comercialização ou outros fins lucrativos, na sua totalidade ou em parte, em qualquer tipo de suporte, estando por isso subordinado o violador às penalidades legais. ©Todos os direitos reservados.



PREFEITURA MUNICIPAL DE PARANAGUÁ
Secretaria Municipal de Educação e Ensino Integral

- **RECONHECIMENTO DA FUNÇÃO SOCIAL, DO CONTEXTO DE PRODUÇÃO E DE CIRCULAÇÃO DE DIFERENTES GÊNEROS DA ESFERA COTIDIANA. (EF 15 LP 01)**

ATIVIDADE

APRENDENDO A FAZER BARREADO

INGREDIENTES:

- 2 KG DE CARNE DE SEGUNDA;
- 100G DE BACON;
- 2 CEBOLAS;
- 5 DENTES DE ALHO;
- LOURO;
- COMINHO;
- SAL A GOSTO;
- CHEIRO VERDE
- PANELA DE BARRO.

MODO DE PREPARO:

PARA COMEÇAR, FORRE O FUNDO DA PANELA COM BACON PARA EVITAR QUE A CARNE PEGUE NO FUNDO DA PANELA DURANTE O COZIMENTO. AFINAL, SERÃO MUITAS HORAS NO FOGO E GRANDE PARTE DELAS COM A PANELA TAMPADA E VEDADA PELO “BARRO” QUE TEREMOS DE FAZER COM FARINHA E ÁGUA. EM CAMADAS, COLOQUE UM POUCO DE CARNE CORTADA EM CUBOS, EM SEGUIDA A CEBOLA, O ALHO E O SAL. DEPOIS, COLOQUE NOVAMENTE O BACON, A CARNE, A CEBOLA, O ALHO E O SAL. FAÇA NO MÍNIMO TRÊS CAMADAS DE CADA. CUBRA TODO O CONTEÚDO COM ÁGUA.

FEITO ISSO, É HORA DE BARREAR A PANELA. COLOQUE A FARINHA EM UM POTE COM ÁGUA, O BASTANTE PARA FORMAR UMA MASSINHA QUE, MOLDADA COM AS MÃOS, PERMITA A VEDAÇÃO DA PANELA (VEJA NO VÍDEO). COM A MASSINHA, FECHE A PANELA COMPLETAMENTE.

NO FOGO ALTO A PANELA FICARÁ POR UMA HORA. SE SURGIR UM FURO (POR ONDE VAZARÁ ÁGUA QUENTE), FAÇA MAIS MASSA PARA TAMPÁ-LO. DEPOIS DE UMA HORA NO FOGO ALTO DEVERÁ FICAR MAIS DUAS HORAS NO FOGO MÉDIO. ABRA A PANELA E VÁ REGANDO COM MAIS ÁGUA. LEVE AO FOGO MÉDIO NOVAMENTE POR MAIS 5 HORAS. CUIDADO AO RETIRAR DO FOGO.

DEPOIS DE PRONTO, ACRESCENTE UM POUCO DE COMINHO E LOURO. EM SEGUIDA, ACRESCENTE O CHEIRO VERDE. ESSA RECEITA RENDE PARA 15 PESSOAS.

MATERIAL DE COMPLEMENTAÇÃO ESCOLAR – SEMEDI/2020

Atenção: O uso deste material é apenas pessoal. É expressamente proibida a cópia, reprodução ou modificação para comercialização ou outros fins lucrativos, na sua totalidade ou em parte, em qualquer tipo de suporte, estando por isso subordinado o violador às penalidades legais. ©Todos os direitos reservados.



PREFEITURA MUNICIPAL DE PARANAGUÁ
Secretaria Municipal de Educação e Ensino Integral

OBSERVAÇÃO: CASO NÃO TENHA A PANELA DE BARRO, CUBRA TODO O CONTEÚDO COM ÁGUA. FECHÉ A PANELA E COLOQUE PARA COZINHAR POR NO MÍNIMO TRÊS HORAS

PARA SERVIR:

PARA SERVIR, DEVE-SE COLOCAR DUAS COLHERES DA FARINHA PARA DUAS CONCHAS DE BARREADO FERVENDO EM UM PRATO FUNDO. É IMPORTANTE QUE A CARNE ESTEJA MUITO QUENTE PARA QUE AJUDE A COZINHAR UM POUCO DA FARINHA NO MOMENTO DA MISTURA. COMO ACOMPANHAMENTO. A SUGESTÃO É UMA BANANA PARA ACOMPANHAR O BARREADO.

LINK: <http://gshow.globo.com/RPC/Plug/Extras-Plug/noticia/2015/09/receita-aprenda-fazer-o-tradicional-barreado-de-morretes.html>

SE FOSSE PRECISO DUPLICAR A RECEITA, QUANTO SERIA USADO DE CADA PRODUTO LISTADO NA RECEITA?

VOCÊ JÁ EXPERIMENTOU O BARREADO?

O BARREADO É UM PRATO TÍPICO DE:

- () SÃO PAULO
- () MORRETES
- () SANTA CATARINA
- () PARAGUAI

LINK https://www.youtube.com/watch?v=wH1t_X7BdXQ:
<https://www.youtube.com/watch?v=KPX6tt7XgiA>



PREFEITURA MUNICIPAL DE PARANAGUÁ
Secretaria Municipal de Educação e Ensino Integral

BRINCADEIRA: RECEITA DE AMOEBA

INGREDIENTES:

- ÁGUA BORICADA (150 ML)
- COLA BRANCA
- BICARBONATO DE SÓDIO (1 COLHER)
- CORANTE ALIMENTÍCIO

MODO DE PREPARO:

1. EM UM COPO COLOQUE ÁGUA BORICADA, ACRESCENTE O BICARBONATO DE SÓDIO AOS POUCOS E VÁ MEXENDO. VOCÊ DEVE ACRESCENTAR BICARBONATO ATÉ AS BOLINHAS SUMIREM DA ÁGUA POR COMPLETO.
2. EM UMA TIGELA ADICIONE A COLA, ALGUMAS GOTAS DE CORANTE E VÁ ACRESCENTANDO AOS POUCOS A MISTURE QUE VOCÊ FEZ DE ÁGUA BORICADA COM BICARBONATO.
3. MEXA BASTANTE, QUANTO MAIS MEXER MAIS SUA AMOEBA VAI FICAR ELÁSTICA. ESTARÁ PRONTA QUANDO NÃO GRUDAR MAIS NAS MÃOS.

MAIS RECEITAS DE AMOEBAS USANDO DIVERSOS MATERIAIS:

<https://www.soumae.org/como-fazer-amoeba/>



PREFEITURA MUNICIPAL DE PARANAGUÁ
Secretaria Municipal de Educação e Ensino Integral

MATEMÁTICA

- CLASSE DOS MILHARES 500.000 A 999.999(EF05MA01)
- MAIOR E MENOR QUE (EF05MA01)

ATIVIDADE

EM UM JOGO DE CARTAS BRENO PEGOU AS SEGUINTE CARTAS, CADA CARTA POSSUI UM ALGARISMO.



1- QUAL É O MAIOR NÚMERO QUE ELE CONSEGUIRÁ FORMAR COM ESSAS CARTAS? SEM REPETIR NENHUM ALGARISMO.

- 723.189
- 527.085
- 987.542
- 993.152

2- QUAL É O MENOR NÚMERO QUE ELE VAI CONSEGUIR FORMAR?

- 245.789
- 143.789
- 297.824
- 425.987

3- ESSES NÚMEROS ABAIXO SÃO ALGUNS NÚMEROS EM QUE BRENO CONSEGUIU FORMAR COM AS CARTAS ACIMA.

578.942	827.945	297.854	728.594
----------------	----------------	----------------	----------------

OBSERVANDO ESSES NÚMEROS, AJUDE-O A COLOCÁ-LOS EM ORDEM CRESCENTE.

--	--	--	--



PREFEITURA MUNICIPAL DE PARANAGUÁ
Secretaria Municipal de Educação e Ensino Integral

AGORA ELE PRECISA COLOCÁ-LOS EM ORDEM DECRESCENTE.

--	--	--	--

4- AGORA É SUA HORA DE FORMAR NOVOS NÚMEROS, UTILIZANDO AS MESMAS CARTAS QUE BRENO PEGOU.

FORMA UM NÚMERO PAR, UTILIZANDO OS SEIS ALGARISMOS ACIMA.



COM OS MESMOS ALGARISMOS VOCÊ MONTA-RÁ UM NÚMERO ÍMPAR.



LINK: https://www.youtube.com/watch?v=wC_iZE-PL7Y

BRINCADEIRAS:

https://www.estudamos.com.br/classe_dos_numeros/sistema_de_numeracao_decimal_5.php

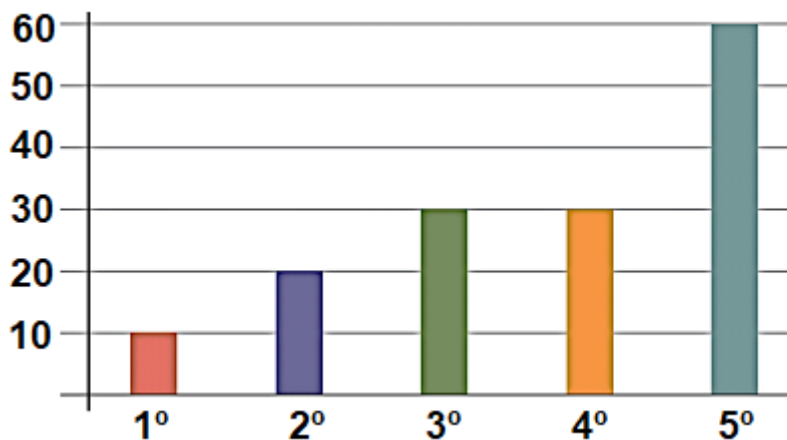


PREFEITURA MUNICIPAL DE PARANAGUÁ
Secretaria Municipal de Educação e Ensino Integral

- **COLETA DE DADOS (EF05MA24)**
- **TABELA E QUADRO SIMPLES. (EF05MA24)**
- **ADIÇÃO TRÊS PARCELAS FORMADAS COM E SEM REAGRUPAMENTO. (EF05MA07)**

ATIVIDADE

O GRÁFICO ABAIXO MOSTRA QUANTOS ALUNOS DE CADA ANO ESCOLAR DE UMA DETERMINADA ESCOLA, CONSEGUEM REALIZAR LEITURAS E FAZER ATIVIDADES ESCOLARES SEM O AUXÍLIO PERMANENTE DOS PAIS.



OBSERVANDO O GRÁFICO RESPONDA ALGUMAS QUESTÕES.

QUAL É O ANO QUE OS ALUNOS PRECISAM DE MAIS AJUDA DOS PAIS PARA REALIZAÇÃO DE ATIVIDADES?

QUAL DESSES ANOS É O QUE CONSEGUE REALIZAR ATIVIDADES DE MANEIRA MAIS INDEPENDENTE?

SE JUNTAR O 3º E 4º ANO, SÃO QUANTOS OS ALUNOS QUE CONSEGUEM REALIZAR AS ATIVIDADES?

QUAL O TOTAL DE ALUNOS DESSA ESCOLA QUE REALIZAM AS ATIVIDADES SOZINHOS?

LINK: <https://www.youtube.com/watch?v=E4FwgMlnHSU>

BRINCADEIRAS: <https://www.thatquiz.org/pt-5/matematica/graficos/>



PREFEITURA MUNICIPAL DE PARANAGUÁ
Secretaria Municipal de Educação e Ensino Integral

CIÊNCIAS

- **CONSTRUIR PROPOSTAS COLETIVAS PARA UM CONSUMO MAIS CONSCIENTE E CRIAR SOLUÇÕES TECNOLÓGICAS PARA O DESCARTE ADEQUADO E A REUTILIZAÇÃO OU RECICLAGEM DE MATERIAIS CONSUMIDOS NA ESCOLA E/OU NA VIDA COTIDIANA. (EF05CI05)**

ATIVIDADE

VOCÊ SABE A IMPORTÂNCIA DA RECICLAGEM DOS MATERIAIS UTILIZADOS EM CASA? CONVERSE COM UM ADULTO EM CASA E CONSTRUA PROPOSTAS PARA DESCARTAR OS PRODUTOS QUE SÃO REUTILIZADOS E TAMBÉM AQUELES QUE NÃO SÃO REUTILIZÁVEIS. VOCÊ PODE REGISTRAR ESSAS PROPOSTAS DA MANEIRA QUE DESEJAR, ATRAVÉS DE DESENHO, ESCRITA OU COLAGEM.

LINK: <https://www.youtube.com/watch?v=ZcymnW5NRYQ>

BRINCADEIRAS: <http://www.escolagames.com.br/jogos/coletaSeletiva/?deviceType=computer>

MATERIAL DE COMPLEMENTAÇÃO ESCOLAR – SEMEDI/2020

Atenção: O uso deste material é apenas pessoal. É expressamente proibida a cópia, reprodução ou modificação para comercialização ou outros fins lucrativos, na sua totalidade ou em parte, em qualquer tipo de suporte, estando por isso subordinado o violador às penalidades legais. ©Todos os direitos reservados.



PREFEITURA MUNICIPAL DE PARANAGUÁ
Secretaria Municipal de Educação e Ensino Integral

HISTÓRIA

- **FORMAÇÃO DAS PRIMEIRAS SOCIEDADES (EF05HI01)**

ATIVIDADE:



O TERMO MIGRAÇÃO CORRESPONDE À MOBILIDADE ESPACIAL DA POPULAÇÃO. MIGRAR É TROCAR DE PAÍS, DE ESTADO, REGIÃO OU ATÉ DE DOMICÍLIO. ESSE PROCESSO OCORRE DESDE O INÍCIO DA HISTÓRIA DA HUMANIDADE.

O ATO DE MIGRAR FAZ DO INDIVÍDUO UM EMIGRANTE OU IMIGRANTE. EMIGRANTE É A PESSOA QUE DEIXA (SAI) UM LUGAR DE ORIGEM COM DESTINO A OUTRO LUGAR. O IMIGRANTE É O INDIVÍDUO QUE CHEGA (ENTRA) EM UM DETERMINADO LUGAR PARA NELE VIVER.

OS FLUXOS MIGRATÓRIOS PODEM SER DESENCADEADOS POR DIVERSOS FATORES. DENTRE OS PRINCIPAIS FATORES QUE IMPULSIONAM AS MIGRAÇÕES PODEM SER CITADOS OS ECONÔMICOS, POLÍTICOS E CULTURAIS.

NO BRASIL, O FATOR QUE EXERCE MAIOR INFLUÊNCIA NOS FLUXOS MIGRATÓRIOS É O DE ORDEM ECONÔMICA, POIS O MODELO ECONÔMICO VIGENTE FORÇA INDIVÍDUOS A SE DESLOCAREM DE UM LUGAR PARA OUTRO EM BUSCA DE MELHORES CONDIÇÕES DE VIDA E À PROCURA DE TRABALHO PARA SUPRIR SUAS NECESSIDADES BÁSICAS DE SOBREVIVÊNCIA.

QUAIS SÃO AS PRINCIPAIS CAUSAS DA MIGRAÇÃO?

O QUE SIGNIFICA A PALAVRA MIGRAÇÃO, SEGUNDO O TEXTO?



PREFEITURA MUNICIPAL DE PARANAGUÁ
Secretaria Municipal de Educação e Ensino Integral

A MIGRAÇÃO FAZ PARTE DA HISTÓRIA DE TODOS OS PAÍSES. AGORA VOCÊ PODE OBSERVAR ABAIXO UM IMIGRANTE ITALIANO QUE VEIO PARA O BRASIL, PORÉM PRESTE BASTANTE ATENÇÃO E ENCONTRE OS 7 ERROS QUE ESSA IMAGEM APRESENTA.



© SMARTKIDS

<https://www.smartkids.com.br/atividade/imigracao-no-brasil-sete-erros>

LINK : <https://www.youtube.com/watch?v=kPQMRrGeDXo>

BRINCADEIRA: <https://www.smartkids.com.br/jogos-educativos/jogo-da-memoria-bandeiras-paises>

MATERIAL DE COMPLEMENTAÇÃO ESCOLAR – SEMEDI/2020

Atenção: O uso deste material é apenas pessoal. É expressamente proibida a cópia, reprodução ou modificação para comercialização ou outros fins lucrativos, na sua totalidade ou em parte, em qualquer tipo de suporte, estando por isso subordinado o violador às penalidades legais. ©Todos os direitos reservados.



PREFEITURA MUNICIPAL DE PARANAGUÁ
Secretaria Municipal de Educação e Ensino Integral

GEOGRAFIA

- **CONTINENTES E SUAS PRINCIPAIS CARACTERÍSTICAS.**

AMÉRICA É O MAIOR CONTINENTE EM EXTENSÃO NORTE-SUL LOCALIZADO NO HEMISFÉRIO OCIDENTAL E COMPREENDE UMA ÁREA TOTAL DE 42.189.120 KM². O CONTINENTE É HABITADO POR CERCA DE 902.892.047 PESSOAS, E NELE SÃO FALADAS DIVERSAS LÍNGUAS, COMO ESPANHOL, INGLÊS, PORTUGUÊS, ENTRE OUTRAS. O CONTINENTE É CONSTITUÍDO POR **35 PAÍSES E 18 TERRITÓRIOS INDEPENDENTES**. OS PAÍSES SÃO BANHADOS PELOS OCEANOS ATLÂNTICO E PACÍFICO.

ESSE ENORME TERRITÓRIO É DIVIDIDO EM SUBCONTINENTES: **AMÉRICA DO NORTE, AMÉRICA CENTRAL E AMÉRICA DO SUL**. ALGUNS ESTUDIOSOS E ORGANIZAÇÕES, COMO A ORGANIZAÇÃO DAS NAÇÕES UNIDAS (ONU), CONSIDERAM APENAS A DIVISÃO EM AMÉRICA DO NORTE E AMÉRICA DO SUL, CONSIDERANDO QUE AMBAS SÃO LIGADAS POR UM ISTMO (ESTREITA FAIXA DE TERRA QUE LIGA DUAS ÁREAS DE MAIOR EXTENSÃO).





PREFEITURA MUNICIPAL DE PARANAGUÁ
Secretaria Municipal de Educação e Ensino Integral

DADOS GERAIS

- **CONTINENTE:** AMÉRICA
- **GENTÍLICO:** AMERICANO
- **PAÍSES:** 35 PAÍSES E 18 DEPENDÊNCIAS
- **EXTENSÃO TERRITORIAL:** 42.189.120 KM²
- **POPULAÇÃO:** 902.892.047 HABITANTES
- **MAIOR PAÍS:** CANADÁ (9.984.670 KM²)
- **MENOR PAÍS:** SÃO CRISTÓVÃO E NÉVIS (261 KM²)
- **IDIOMAS:** INGLÊS, ESPANHOL, PORTUGUÊS, FRANCÊS, NEERLANDÊS E LÍNGUAS NATIVAS
- **SUBCONTINENTES:** AMÉRICA DO NORTE, AMÉRICA CENTRAL E AMÉRICA DO SUL
<https://brasilecola.uol.com.br/geografia/america-3.htm>

ATIVIDADE:

ENCONTRE NO CAÇA PALAVRAS ABAIXO:

TRÊS LÍNGUAS QUE SÃO FALADAS NO CONTINENTE AMERICANO.

TRÊS SUBCONTINENTES EM QUE O CONTINENTE AMERICANO É DIVIDIDO.

O MAIOR PAÍS DO CONTINENTE.

OS DOIS MENORES PAÍSES DO CONTINENTE AMERICANO.



PREFEITURA MUNICIPAL DE PARANAGUÁ
Secretaria Municipal de Educação e Ensino Integral

H S O E T U C H A O T I A I C R E V I J E A
R R O H A L A E E M L N H N D M J N J S E L
P I S S E A M H S N É S R O U T E H O I G T
L E T D E M É A T N S R R E E T L E E N S L
O F M U L É R D T E I Ã I B H T T T G I I E
E N U R E R I R D T E U O C A R R B T E C E
T P D A D I C T G A E E O C A T O C M R N I
P G E F S C A L Y Y S A A L R C E L M I I A
E E C S N A D E H D P N M F N I E T M S U E
A H P R T D O R Y R A E N T L W S N O D O O
O E N I I O N T I D N O C C U A I T T E E W
I N G L Ê S O G Á T H V A W T E O L Ó R A N
I T E S T U R S E S O S D E V M U T O V A S
A H N O S L T D O D L R R E I P I H I T Ã L
K A A T S I E N D R A S P O R T U G U Ê S O
K C L M D W T I E E A T I T I N É V I S I H

LINK: https://www.youtube.com/watch?v=gtR_kv9JF2Q

BRINCADEIRAS: <http://www.gameseducativos.com/encontre-na-america-latina/geografia>